

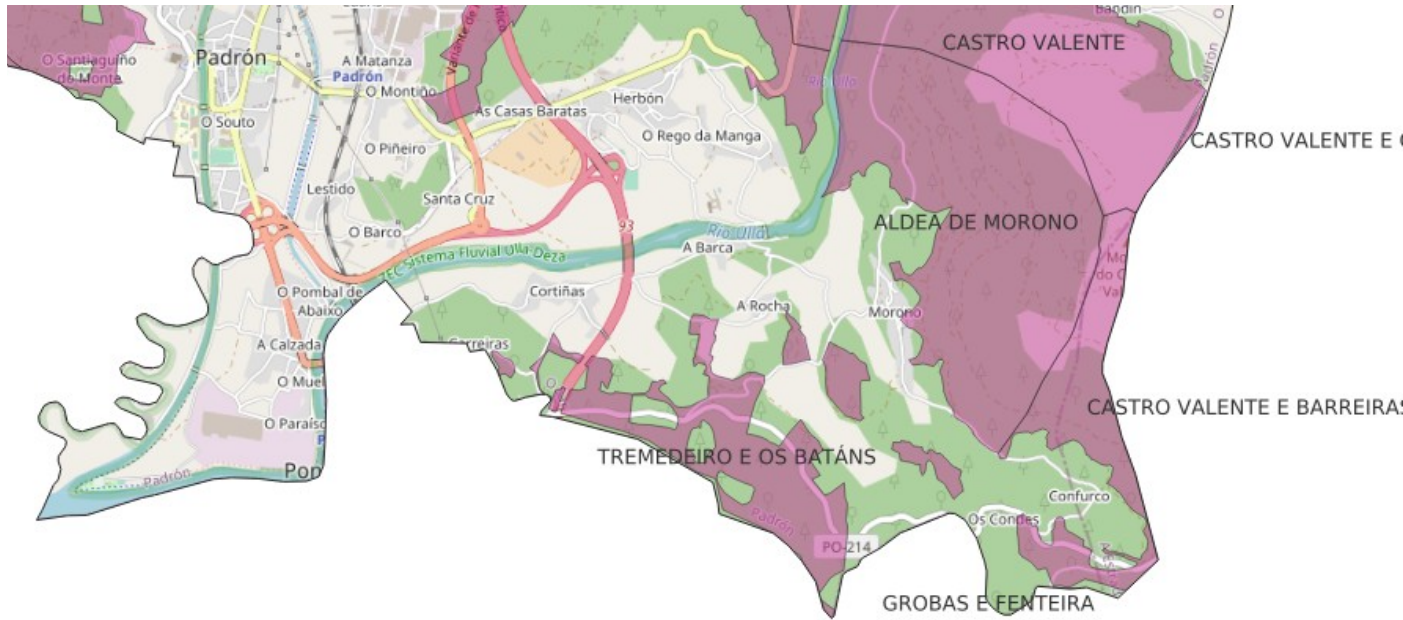
## Ficha de recollida de datos

### MVMC Tremendeiro e os Batáns

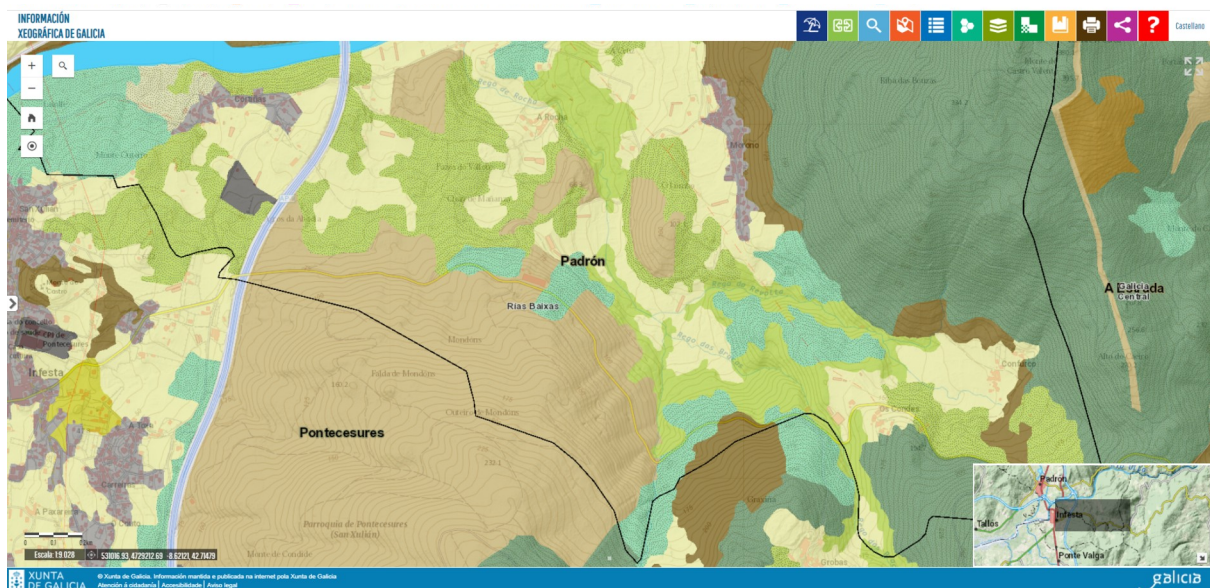
<b>DENOMINACIÓN DA COMUNIDADE</b>	Cortiñas
<b>CONCELLO / PARROQUIA</b>	Padrón - Herbón
<b>DATOS PRINCIPAIS</b>	
<b>Superficie</b>	57 ha.
<b>Límites</b>	Norte: Aldea Cortiñas, Rocha e Barca, Río Ulla e fincas particulares. Sur: Provincia Pontevedra. Este: Regato Rochas, regato Brocas e fincas particulares. Oeste: Provincia de Pontevedra e fincas particulares.
<b>Situación xeográfica</b>	Lugar Cortiñas, parroquia de Herbón, concello de Padrón.
<b>Altimetrías</b>	205 - 35 metros.
<b>Características do clima</b>	Clima V (VI) Atlántico Europeo.
<b>Estrutura de usos do solo</b>	Recosol úmbrico.
<b>ORIXE HISTÓRICA</b>	
Aproveitamento comunitario pasto, mato e leñas.	
<b>Patrimonio etnográfico</b>	Muíños.
<b>Patrimonio natural</b>	Distintas especies vexetais e animais.
<b>Actividades (Veciños)</b>	As actividades comúns da zona adaptadas á situación xeográfica o tipo de flora e fauna.
<b>CATÁLOGO DE PAISAXES DOS MONTES DE TERRAS DE IRIA</b>	
<b>Catálogo de paisaxes</b>	Esta zona de Padrón pertence a Área Paisaxística das Rías Baixas e á Comarca do Sar. Pertence a Umia- O Salnés.**
<b>Directrices de paisaxe</b>	Consta principalmente de matogueira e rochedo.



### Anexo II: Mapa de montes veciñais



### Anexo III: Mapa de ocupación do solo SIOSE 2014. Información xeográfica de Galicia





#### Anexo IV: Mapa elaborado no QGIS CLOUD free. Mapa satélite

